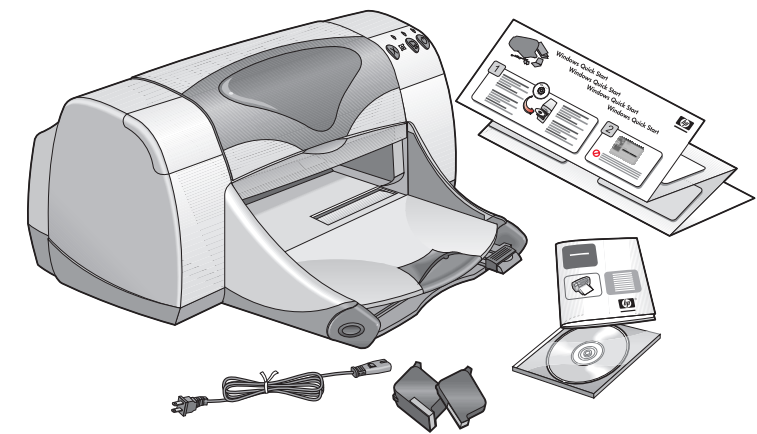


Network users
See the *Windows network guide* first!

Windows quick start

Démarrage rapide pour Windows



Utilisateurs en réseau

Reportez-vous en premier lieu au *Guide de réseau Windows*.

1

Important!
Begin setup with **hp printer software CD**.

Windows 95, 98, NT 4.0, 2000 and Me

- 1 Make sure your computer is turned on.
- 2 Insert the **hp printer software CD** into the computer's CD-ROM drive.

Important !
Commencez l'installation avec le CD du logiciel d'impression hp.

Windows 95, 98, NT 4.0, 2000 et Me

- 1 Assurez-vous que votre ordinateur est bien sous tension.
- 2 Insérez le CD du **logiciel d'impression hp** dans le lecteur de CD-ROM de l'ordinateur.

2

Do NOT click any buttons when the hp deskjet screen appears.
Ne cliquez sur **AUCUN** bouton lorsque l'écran hp deskjet apparaît.

Step 1: Insert hp printer software CD
Etape 1 : Insérez le CD du logiciel d'impression hp

Step 2: While setup files copy, go to step 3
Etape 2 : Passez à l'étape 3 pendant la copie de fichiers

3

USB cable
Câble USB

(Windows 98, 2000, Me only)
(Windows 98, 2000, Me uniquement)

To printer
Vers l'imprimante

To computer
Vers l'ordinateur

OR
OU

Parallel cable
Câble parallèle

To printer
Vers l'imprimante

To computer
Vers l'ordinateur

4

Step 3: Connect USB cable or parallel cable
Etape 3 : Connectez le câble USB ou le câble parallèle

Step 4: Plug in power cord
Etape 4 : Enfichez le cordon d'alimentation

5

Printable side
Côté d'impression

6

- 1 Turn on printer.
1 Mettez l'imprimante sous tension.
- 2 Remove vinyl tape.
2 Retirez la bande de vinyle.

DO NOT touch or remove copper strip on print cartridges.
NE touchez pas ni retirez la bande de cuivre qui se trouve sur les cartouches d'impression.

- 3 Lift cradle latch, then insert print cartridges.
- 4 Close cradle latch, then close top cover.

3 Soulevez le verrou du support, puis insérez les cartouches d'impression.
4 Refermez le verrou du support, puis refermez le capot supérieur.

Step 5: Load white paper
Etape 5 : Chargez du papier blanc

Step 6: Install print cartridges, then calibration page prints
Etape 6 : Installez les cartouches d'impression, une page de calibration s'imprime ensuite

7

Click **Install hp deskjet 960c series printer software**.
Cliquez sur **Installer le logiciel d'imprimante hp deskjet 960c series**.

Click **Next**, then follow on-screen instructions.
Cliquez sur **Suivant**, puis suivez les instructions affichées à l'écran.

8

Click **next**.
Cliquez sur **suivant**.

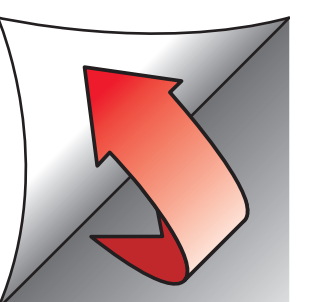
Click **quick help**.
Cliquez sur **aide rapide**.

Step 7: Install printer software
Etape 7 : Installez le logiciel d'impression

Step 8: View quick help
Etape 8 : Affichez l'aide rapide

? Installation problem?
See other side.

? Problème d'installation ?
Voir au verso.





Installation problem?

Problème d'installation ?



If you see the "New Hardware Wizard," follow the instructions below for the computer's operating system.

Si vous voyez apparaître l'assistant « Ajout de nouveau matériel », suivez les instructions ci-après pour le système d'exploitation de l'ordinateur.

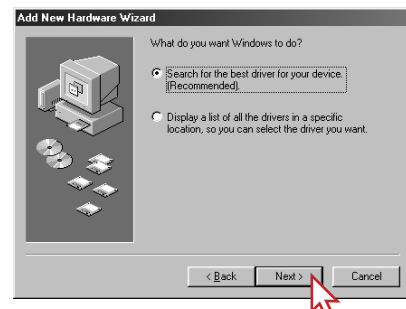
Windows 95, 98, NT 4.0



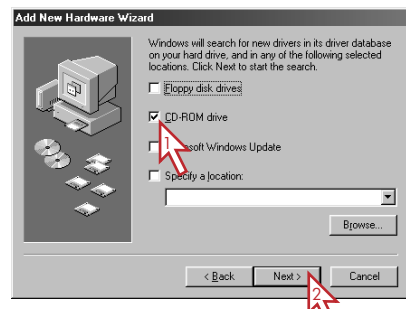
Click **Next**.
Cliquez sur **Suivant**.



Insert **hp printer software CD**.
Insérez le CD contenant le logiciel d'impression hp.



Click **Next**.
Cliquez sur **Suivant**.



Click **CD-ROM drive**. Click **Next**, then follow on-screen instructions. Cliquez sur le lecteur de CD-ROM. Cliquez sur **Suivant**, puis suivez les instructions affichées à l'écran.

Windows 2000



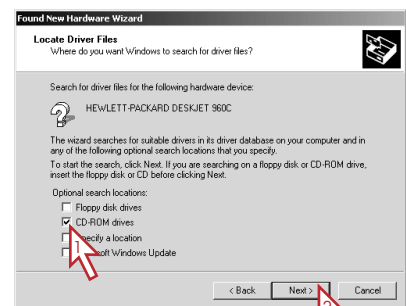
Click **Next**.
Cliquez sur **Suivant**.



Insert **hp printer software CD**.
Insérez le CD contenant le logiciel d'impression hp.



Click **Next**.
Cliquez sur **Suivant**.



Click **CD-ROM drive**. Click **Next**, then follow on-screen instructions. Cliquez sur le lecteur de CD-ROM. Cliquez sur **Suivant**, puis suivez les instructions affichées à l'écran.

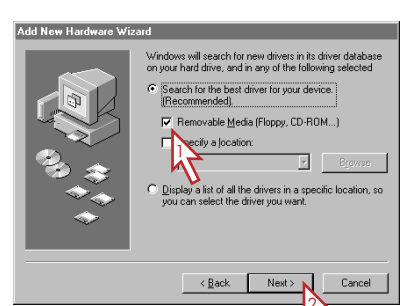
Windows Me



Click **Next**.
Cliquez sur **Suivant**.



Insert **hp printer software CD**.
Insérez le CD contenant le logiciel d'impression hp.



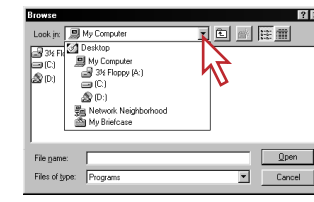
Click **Removable Media**. Click **Next**, then follow on-screen instructions. Cliquez sur **Supports de données amovibles**. Cliquez sur **Suivant**, puis suivez les instructions affichées à l'écran.



If you do not see a screen to install your printer software or a "New Hardware Wizard," follow the instructions below.

Windows 95, 98, NT 4.0, 2000, and Me

- 1 Insert the **hp printer software CD** into your CD-ROM drive.
- 2 Select **Start -> Run**, then click **Browse**.
- 3 Browse to the CD icon.

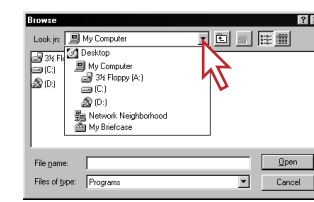


- 4 Click **Setup.exe**, then click **Open**.
- 5 Setup file appears in the Run dialog box. Click **OK**.
- 6 Follow on-screen instructions to install your printer software.

Si vous ne voyez pas apparaître un écran permettant d'installer le logiciel d'impression ou un assistant « Ajout de nouveau matériel », suivez les instructions ci-après.

Windows 95, 98, NT 4.0, 2000 et Me

- 1 Insérez le CD contenant le **logiciel d'impression hp** dans votre lecteur de CD-ROM.
- 2 Sélectionnez **Démarrer -> Exécuter**, puis cliquez sur **Parcourir**.
- 3 Cherchez l'icône du CD.



- 4 Cliquez sur **Setup.exe** puis sur **Ouvrir**.
- 5 Le fichier Setup apparaît dans la boîte de dialogue Exécuter. Cliquez sur **OK**.
- 6 Suivez les instructions affichées à l'écran pour installer le logiciel d'impression.



Need more help?

See the manual that came with your printer where you will find more installation troubleshooting tips and information on how to contact HP Customer Care. You can also go to the HP Customer Care web site at <http://www.hp.com/go/support>. If you are a network user, see your *Windows network guide*.



Vous n'avez pas trouvé ce que vous cherchiez ?

Consultez le manuel livré avec l'imprimante ; vous y trouverez d'autres conseils pour résoudre vos problèmes d'installation ainsi que des informations vous permettant de contacter le service Service Clientèle HP. Vous pouvez aussi vous rendre sur le site Service Clientèle HP à l'adresse : <http://www.hp.com/go/support>. Si l'ordinateur est connecté à un réseau, reportez-vous au *Guide de réseau Windows*.



* C 8 9 3 2 - 9 0 0 0 1 *